

مدیاکانورتر الکتريکی به نوری 4*10/100/1000M TX به 2*1000M SFP



معرفی سیستم:

مدیاکانورتر الکتريکی به نوری AZ-1000M-TSFP میتواند ۴ پورت اترنت الکتريکی 10/100/1000Base-TX را به ۲ پورت فیبرنوری 1000Base-SFP تبدیل و با بکارگیری فیبرنوری تک کر (WDM) ویا دو کرنوری از نوع تک مدی برای انتقال بین دو نقطه در فاصله از 100m تا 80Km مورد استفاده قرار گیرد.

با توجه به ساختار ماژولار SFP پورت اینترفیس فیبرنوری این مدیا کانورتر، کاربران می توانند مطابق با فاصله بین نقاط مبدا و مقصد از ماژول های SFP نوع 1000Base-T، 1000Base-SX، و یا 1000Base-LX نمایند.

ویژگی های سیستم :

- پورت های Uplink می توانند مطابق با پروتکل 10/100/1000Base-T و 1000Base-X باشند.
- فراهم کننده ۴ پورت اترنت GE الکتريکی و ۲ پورت GE فیبرنوری با ماژول اینترفیس SFP
- مطابقت با استانداردهای بین المللی IEEE802.3, IEEE802.3u (10Base-T, 100Base-TX, 1000Base-TX, 1000Base-FX)
- پشتیبانی از عملکرد دوپلکس کامل / نیمه
- پشتیبانی از حداکثر 10K بایت فریم jumbo
- پشتیبانی از کنترل جریان و محافظت در برابر طوفان خبری عمومی
- سهولت نصب اختیاری بصوت تک مدی و یا چند مدی

مشخصات فنی :

پورت فیبرنوری 1000Base-FX:

- نوع کانکتور: ST, SC, FC و یا SFP
- طول موج کاری: 850nm و 1310nm در فیبرنوری مالتی مد و 1310nm و 1550nm در تک مدی
- نوع فیبرنوری: مالتی مد: 50/125, 62.5/125, 100/140um و تک مدی 8.3/125, 8.7/125, 9/125, 10/125um
- دارای دو اسلات SFP برای اتصال با کانکتور LC/SC

دفتر مرکزی شرکت تحقیقاتی آزموون کیفیت :

تهران - خیابان گاندی جنوبی کوچه نوزدهم پلاک ۳ تلفن: ۸۴۲۱۸ فاکس: ۸۸۶۷۶۹۱۹

پورت اترنت 10/100/1000Base-TX:

- دارای ۴ پورت 10/100/1000Base-TX بصورت UTP
- کانکتور UTP RJ45 (کواکسیال و زوج سیم)
- نوع کابل: کابل CAT5 کلاس ۵ بدون شیلد برای انتقال تا فاصله ۱۰۰ متر

مشخصات ماژول نوری:

Fiber connector type	SC/ST multimode	SC Single mode	SC Single mode	SC Single mode
wavelength	850/1310nm	1310nm	1310nm	1310nm
Transmission distance	2km	25km	40km	60km
TX send power(min)	-19.0dBm	-15dBm	-9.0dBm	-4.0dBm
TX send power(max)	-12.0dBm	-9.0dBm	-5.0dBm	0dBm
Receive sensitivity	< -30dBm	< -30dBm	< -33dBm	< -36dBm
Link Budget	11.0dBm	15.0dBm	24.0dBm	32.0dBm

منبع تغذیه:

- رنج وسیع ولتاژ کاری، مجزا و ضد مزاحمت مطلوب با رنج پایدار عملکرد:
- حالت اول: برق DC-36V DC-48V تا DC-72V
- حالت دوم: برق AC220V از AC165V تا AC240V
- پاور مصرفی: ۵ وات

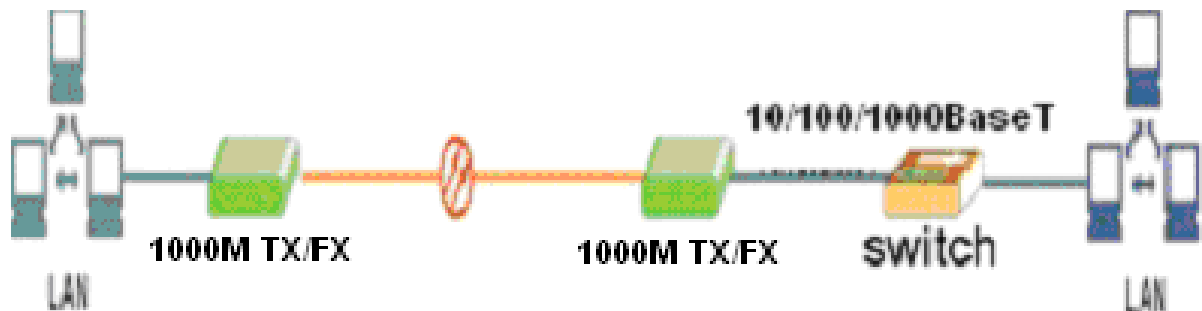
شرایط محیطی:

- دمای کاری: صفر درجه تا +۶۰ درجه سانتیگراد
- دمای انبار: -۲۰ تا +۸۵ درجه سانتیگراد
- رطوبت محل کار: تا ۹۵٪

ابعاد:

۲۶ x ۹۰ x ۲۰ میلیمتر (طول و عرض و ارتفاع)

کاربرد:



دفتر مرکزی شرکت تحقیقاتی آزمون کیفیت :

تهران - خیابان گاندی جنوبی کوچه نوزدهم پلاک ۳ تلفن: ۸۴۲۱۸ فاکس: ۸۸۶۷۶۹۱۹

Email: azmoon@teta.net

Http: // www.azmoon-co.com